

FIDUCIE DE CONSERVATION WILD

Plan de conservation

MAT MADISON, BIOLOGISTE M.ENV.

OBJECTIFS

Le présent document vise à atteindre l'objectif de prioriser les efforts de conservation de la Fiducie en fonctions des attributs écologiques d'intérêt du territoire du Canton de Wentworth.

Attributs écologique d'intérêt:

- Filtre grossier :
 - Grands milieux humides et hydriques du réseau hydrographique du territoire
 - Massifs et noyaux de milieux naturels non-fragmentés
- Filtre fin :
 - Forêts d'intérêt (vieilles ou rares)
 - Habitats fauniques reconnues
 - Habitats d'espèces fauniques ou floristiques à statut particulier

HYDROGRAPHIE

- Relief et topographie
- Grandes rivières et bassins versants
- Réseau hydrographique
- Milieux humides
- Milieux humides et hydriques d'intérêt

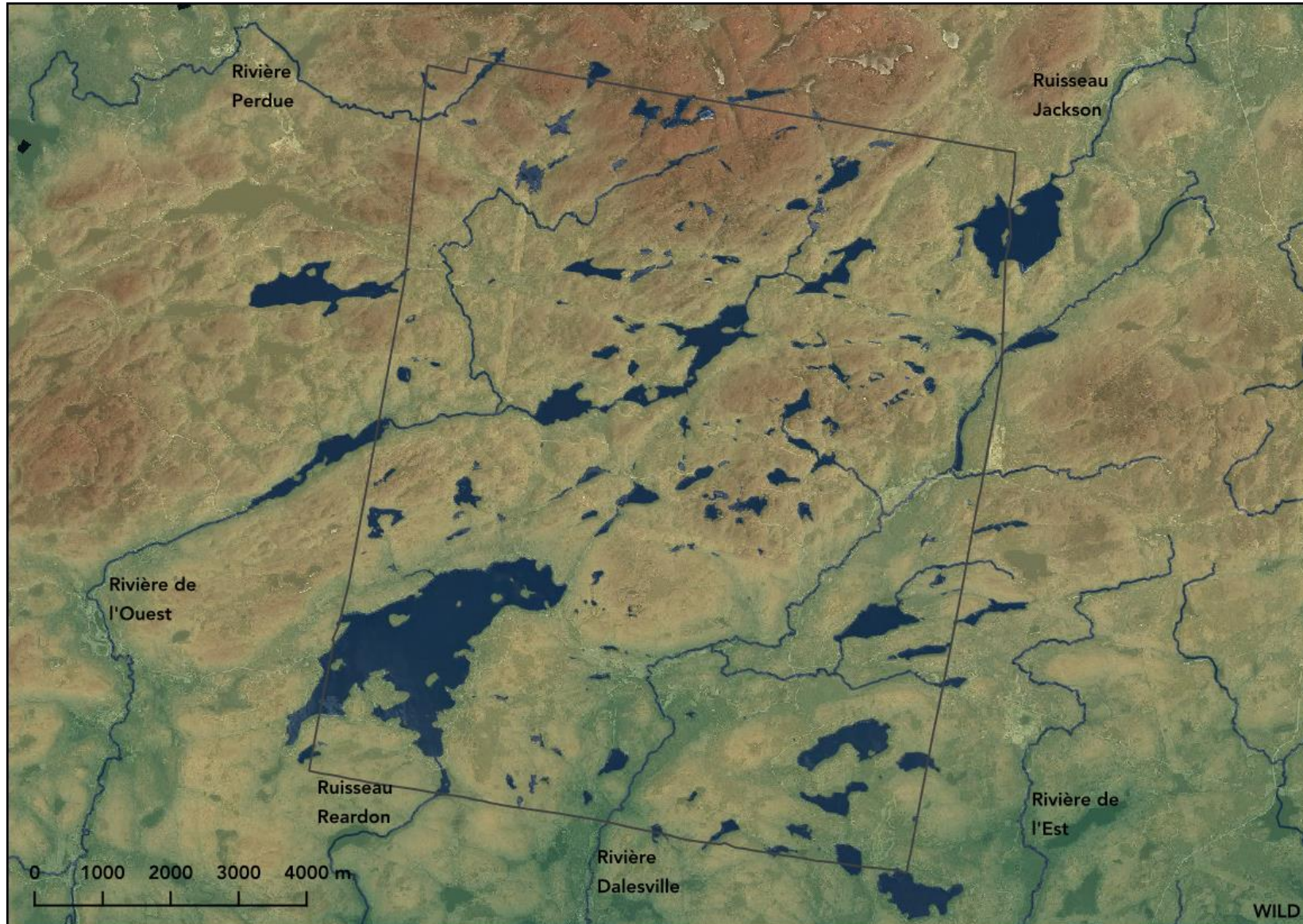
Relief



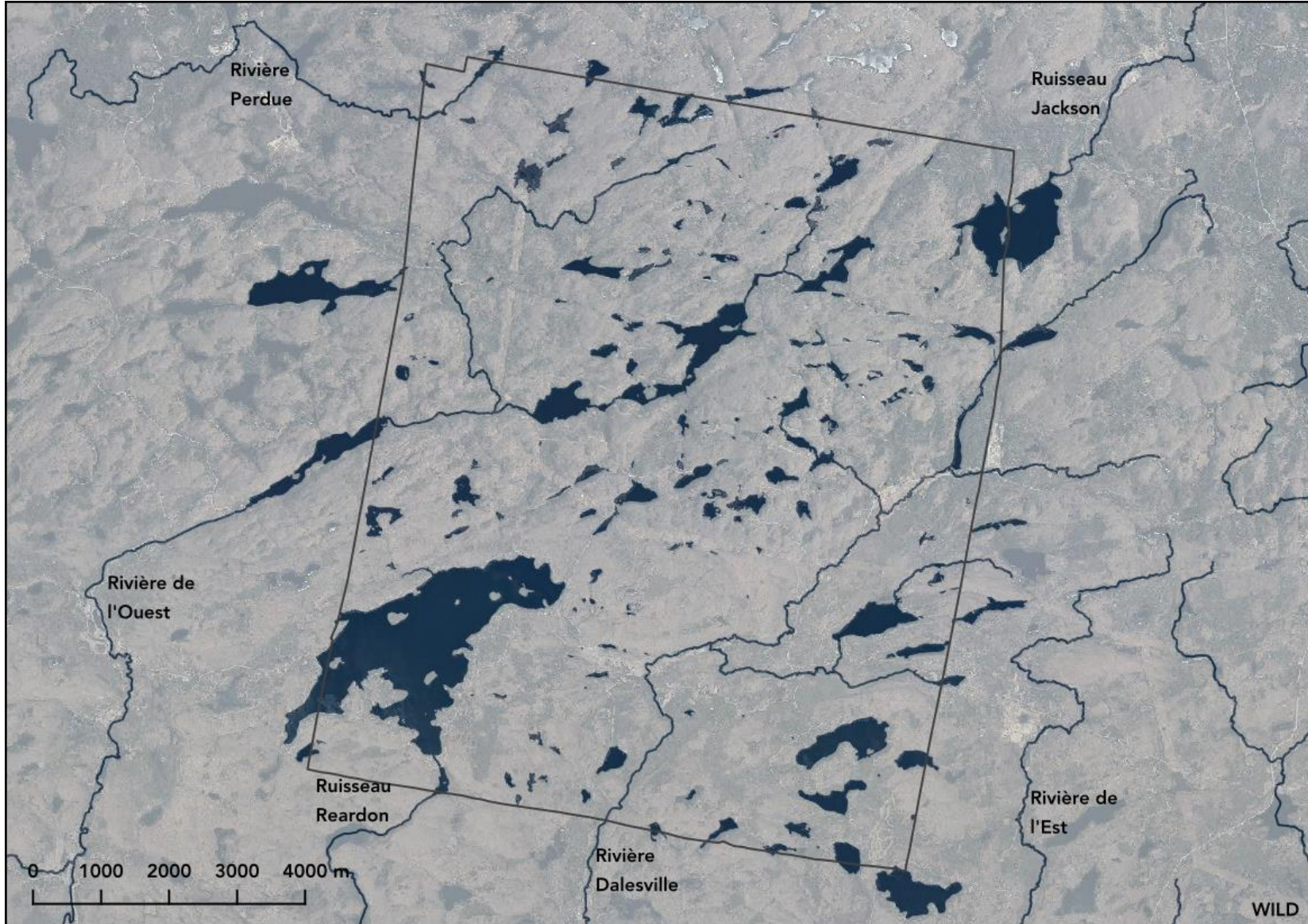
Relief et topographie



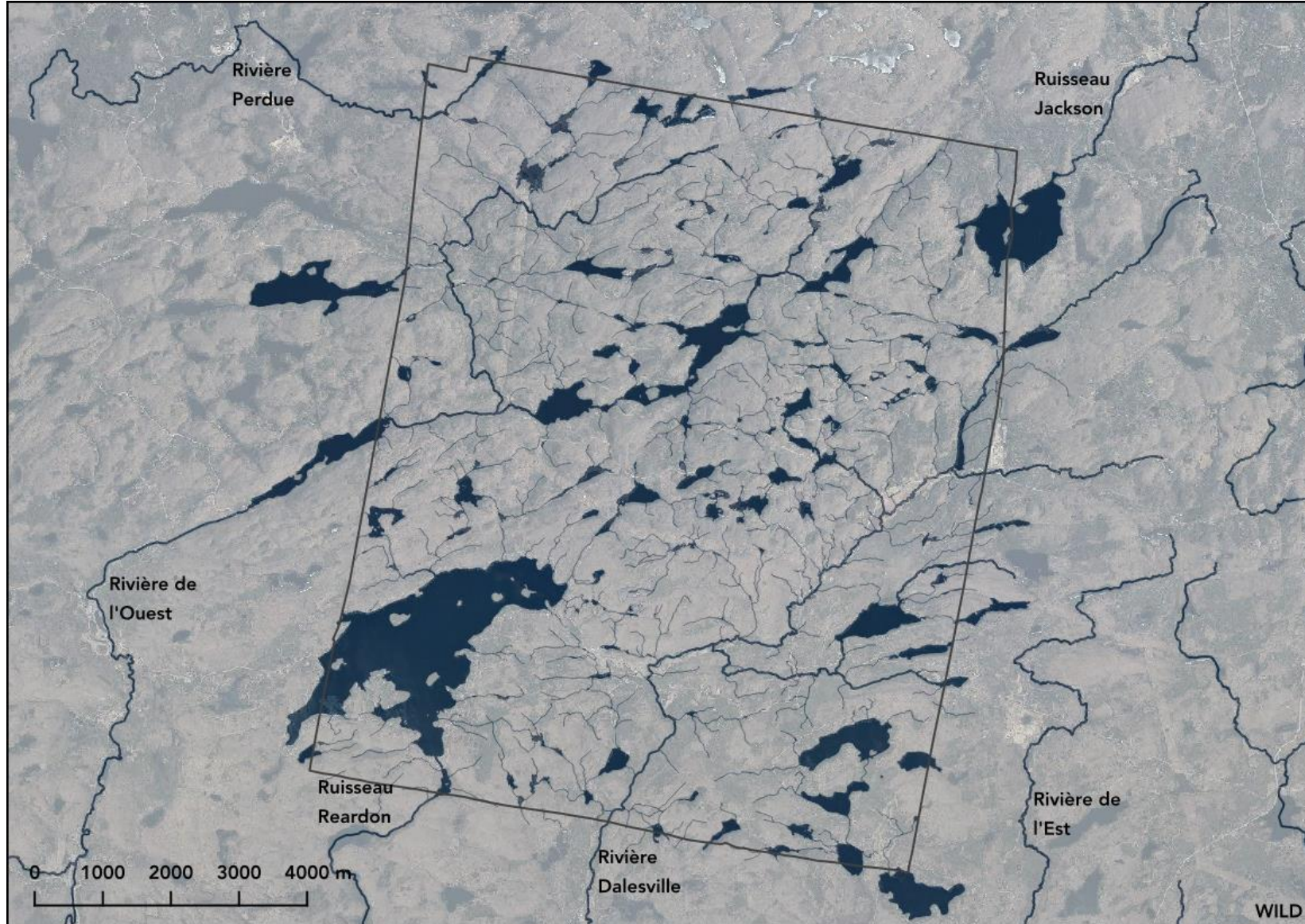
Grandes rivières et relief



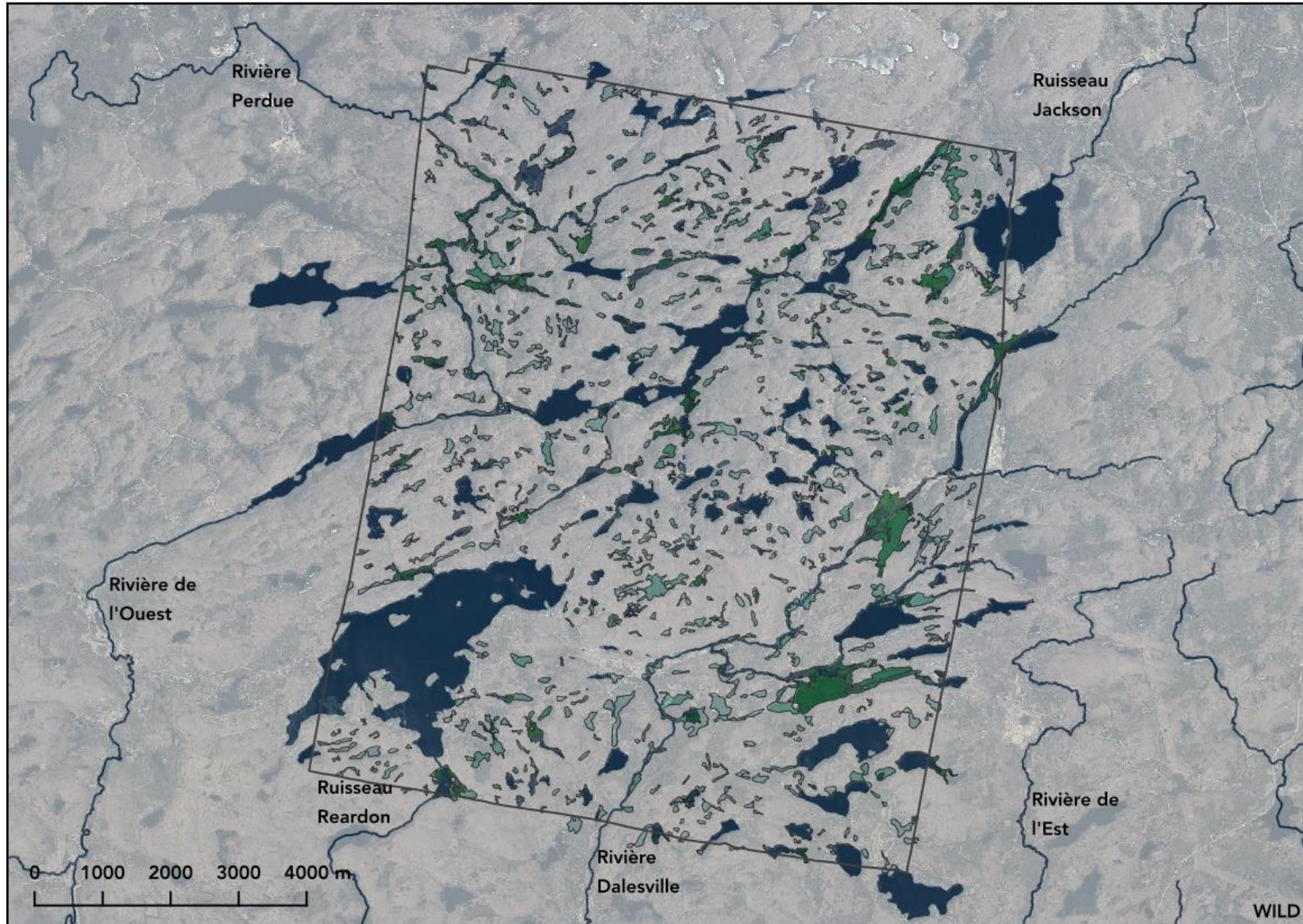
Grandes rivières et bassins versant



Réseau hydrographique

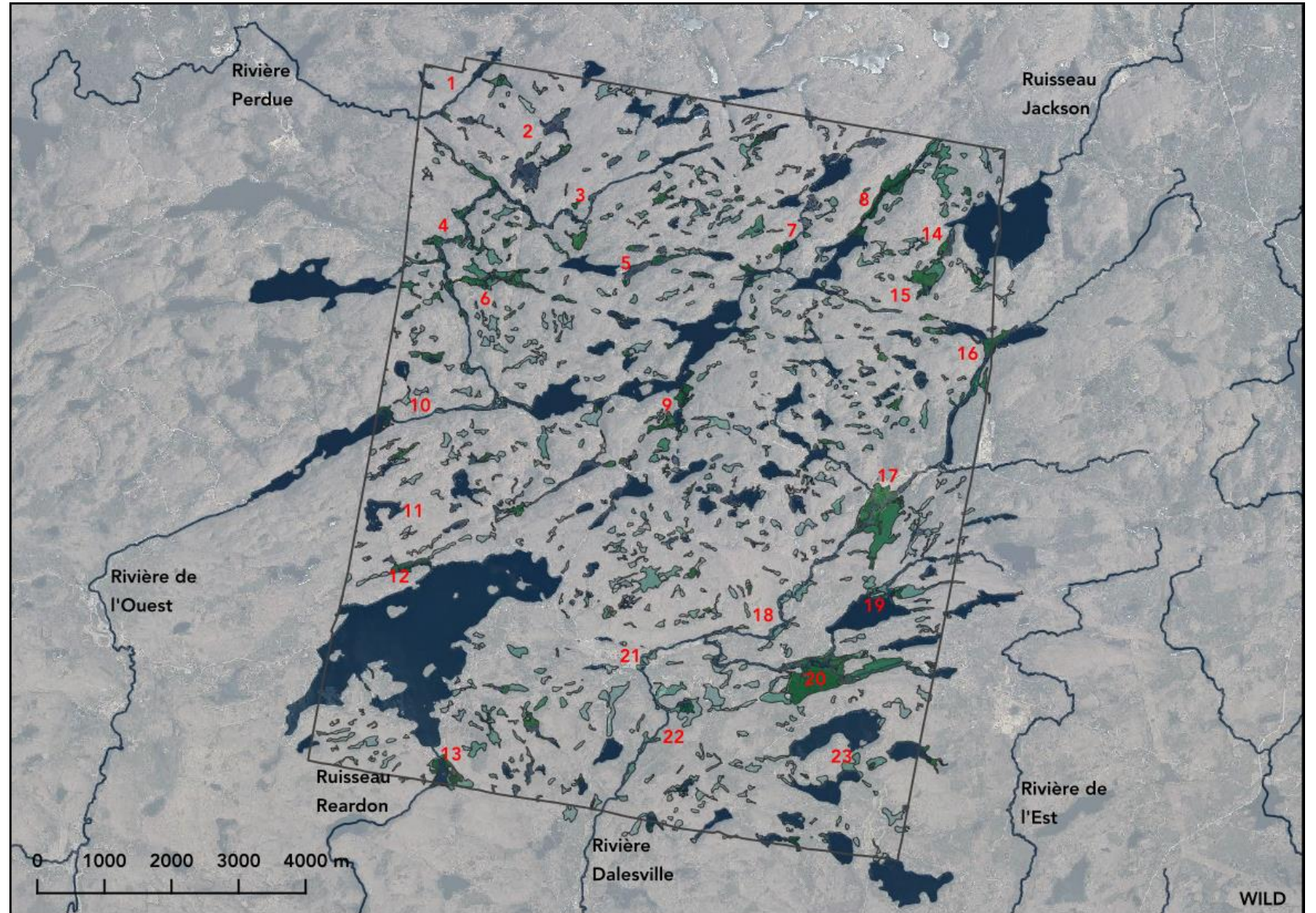


Milieux humides et hydriques



Milieus humides et hydriques d'intérêt

Rivière Perdue	
1	Plaine de la tête de la rivière Perdue
Rivière de l'Ouest	
2	Tourbières des terres publiques
3	Milieus humides au fils de l'eau
4	Plaine de la rivière de l'Ouest
5	Source du lac No Man
6	Grands milieux humides de l'exutoire du lac No Man
7	Étangs de castor de l'exutoire du lac de la Montagne
8	Plaine du tributaire du lac Rainbow d'en Haut
9	Marais du lac Rainbow
10	Plaine du tributaire du lac La Rivière
Ruisseau Reardon	
11	Lac Croissant
12	Source du lac Louisa
13	Grand Marais du ruisseau Reardon
Ruisseau Jackson	
14	Marais de la Baie Wood du lac Anne
Rivière Dalesville	
15	Tourbière de la source du lac Blind
16	Lac Barrat et Lac Blind
17	Le Glen
18	Plaine de la rivière Dalesville – Amont
19	Lac Bixley
20	Massif de milieux humides de l'exutoire du lac Bixley
21	Plaine de la rivière Dalesville – Centre
22	Plaine de la rivière Dalesville – Aval
Rivière de l'Est	
23	Lac Barrat et Lac Black



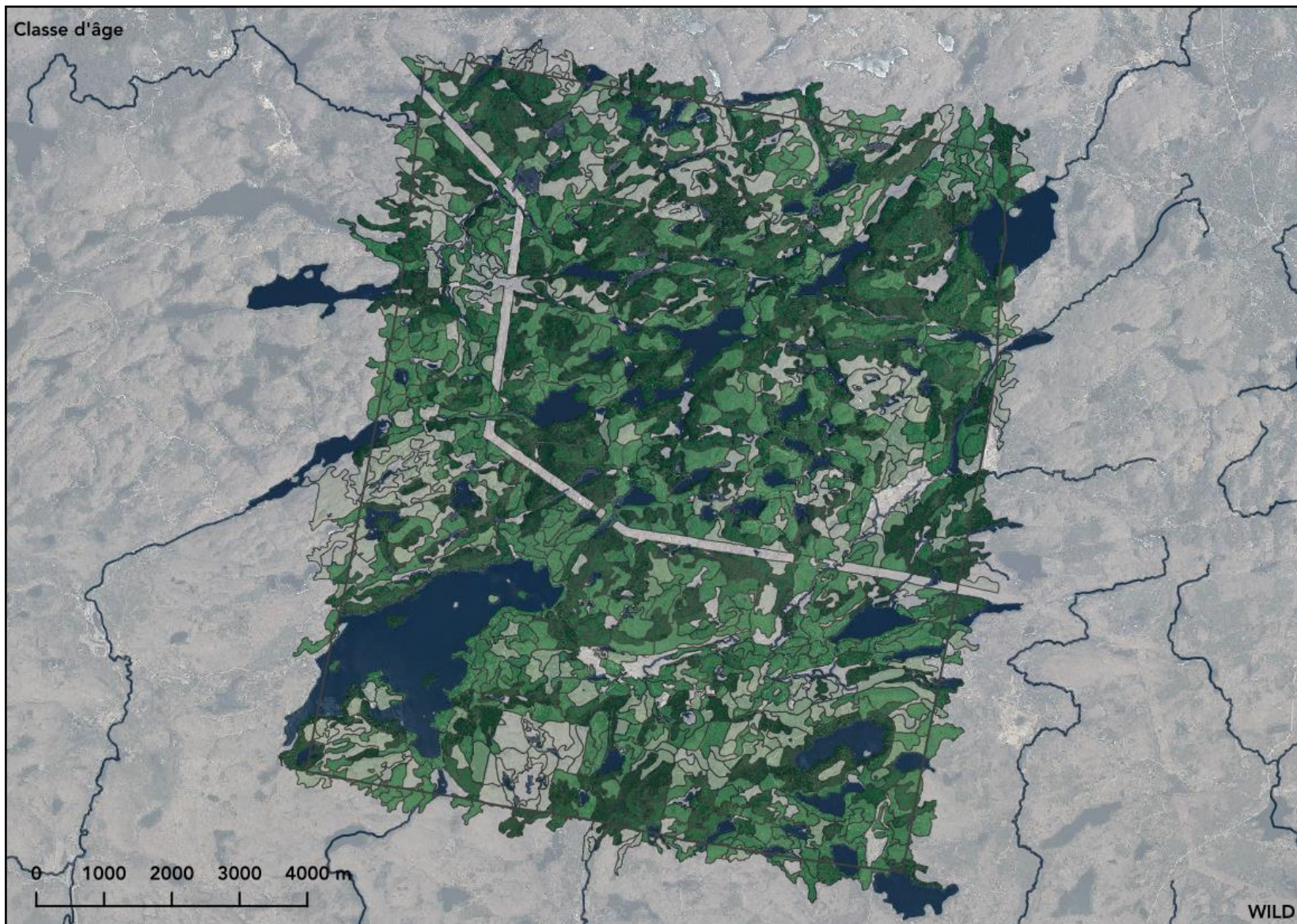
FORÊT

- Type de couvert forestier (feuillus, mixte, conifères)
- Classe d'âge du couvert forestier
- Type écologique du couvert forestier

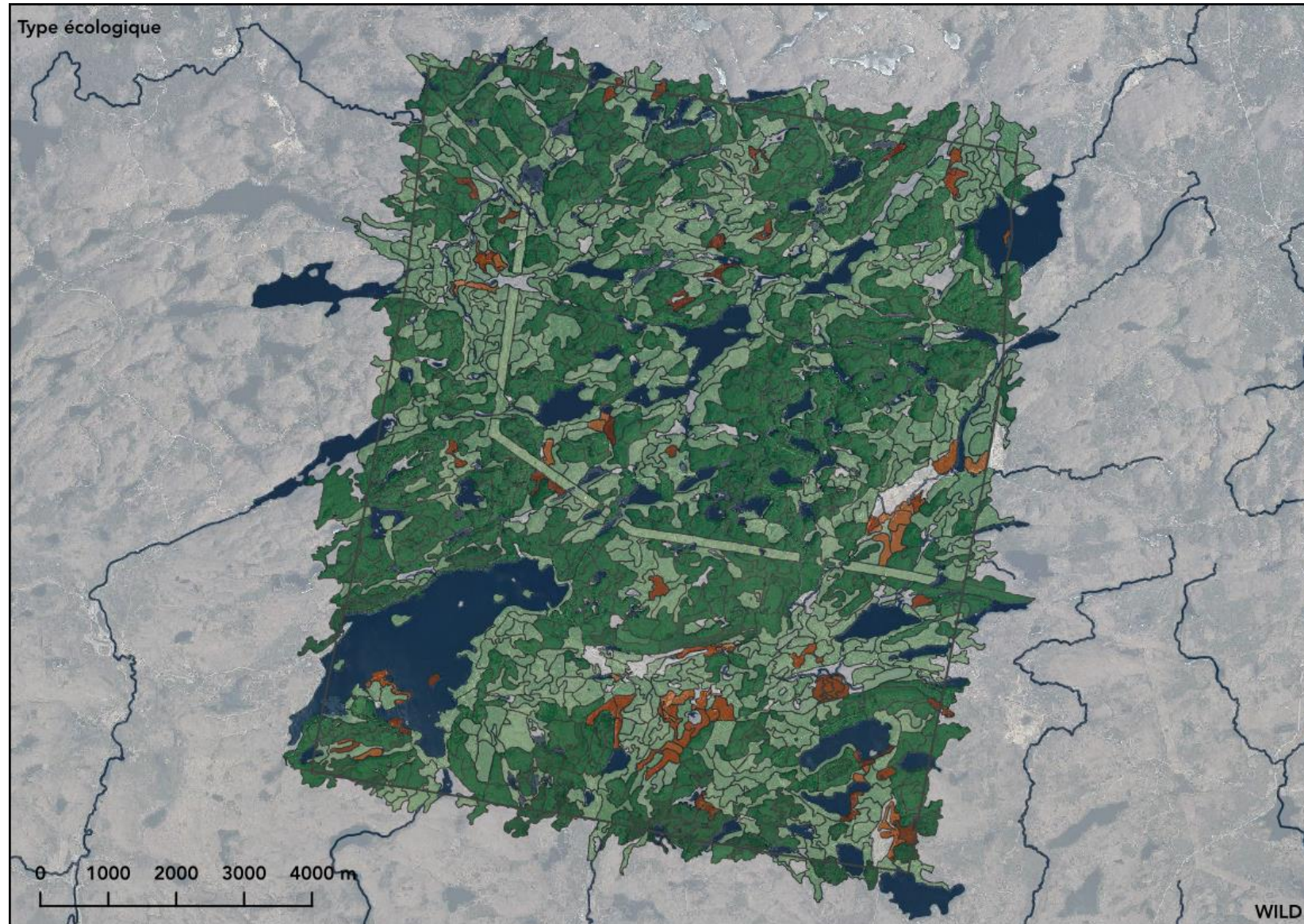
Types de couvert forestier (feuillus, mixtes, conifères)



Classe d'âge du couvert forestier



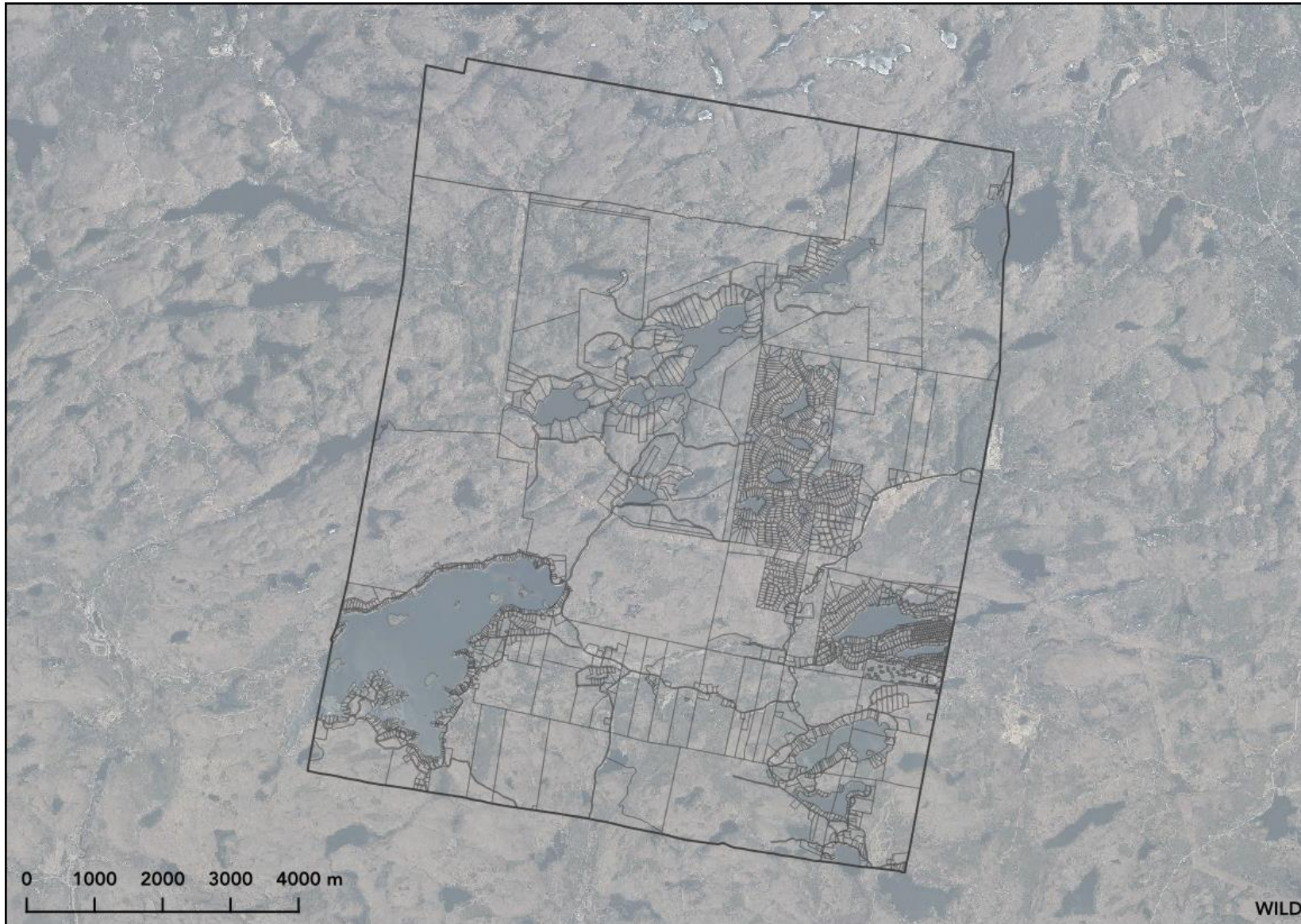
Types écologiques du couvert forestier



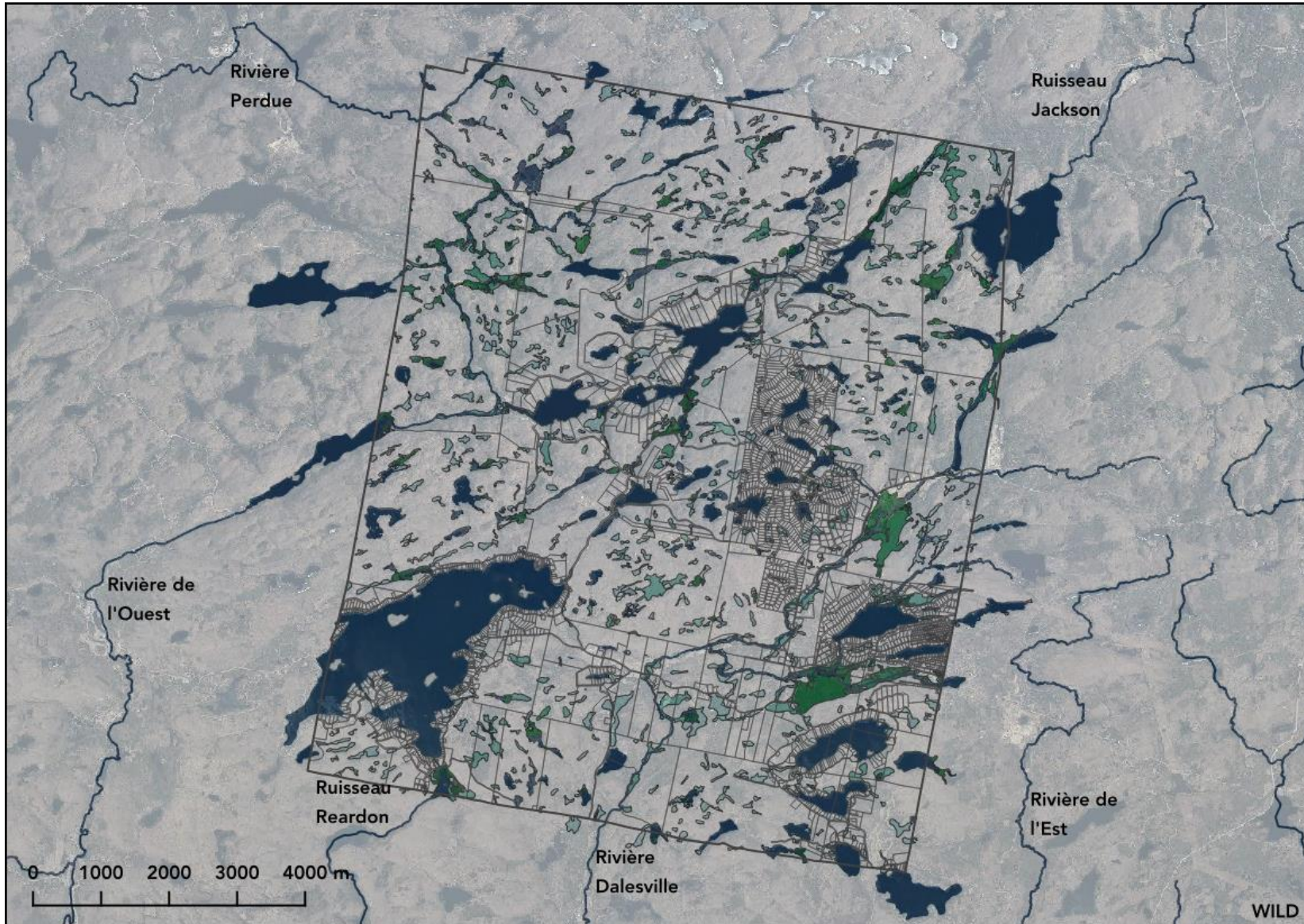
MILIEU HABITÉ

- Unités d'évaluation
- Unités d'évaluation vs. milieux humides et hydriques
- Densité de bâtiments
- Fragmentation des milieux naturels

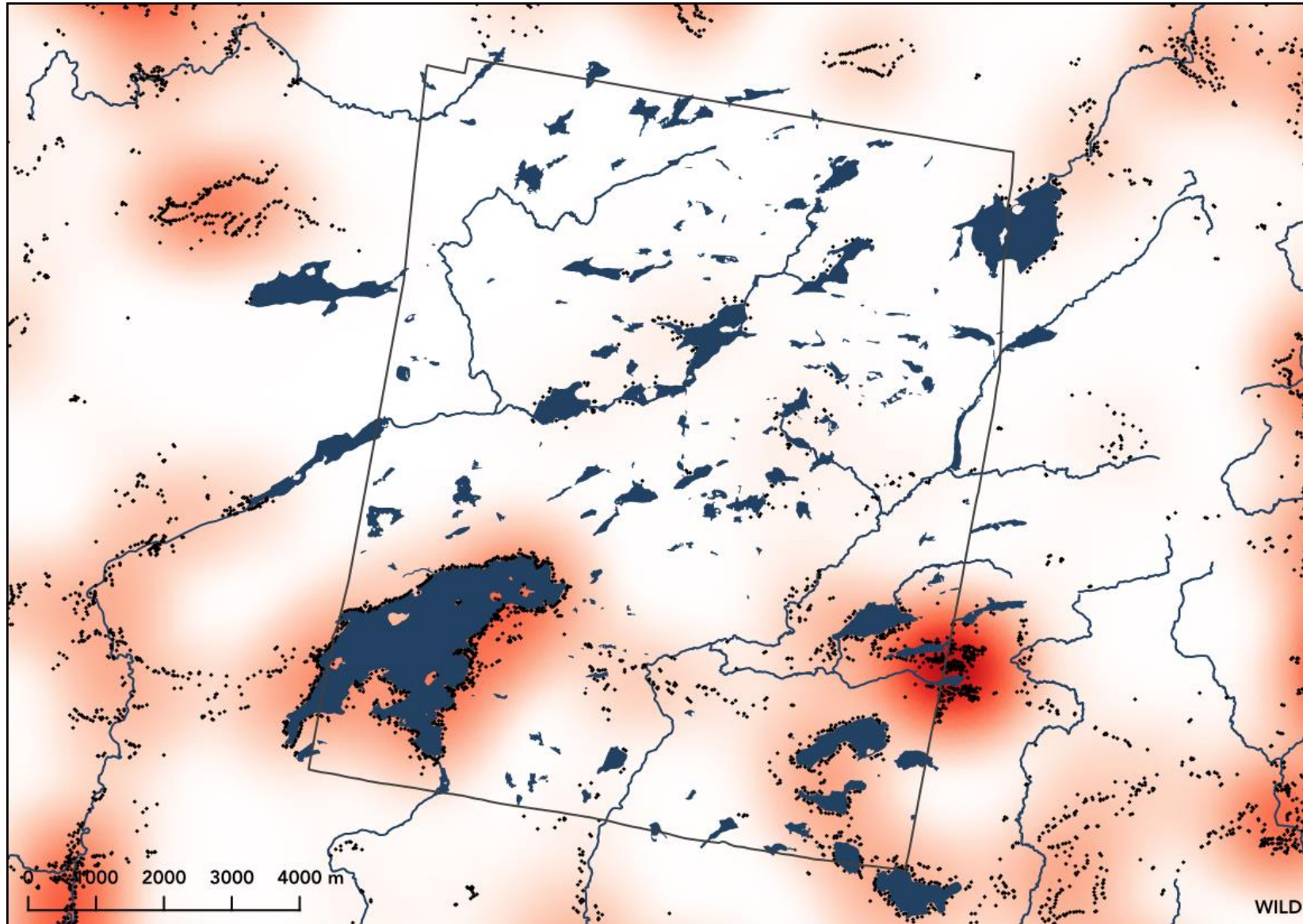
Unités du rôle d'évaluation



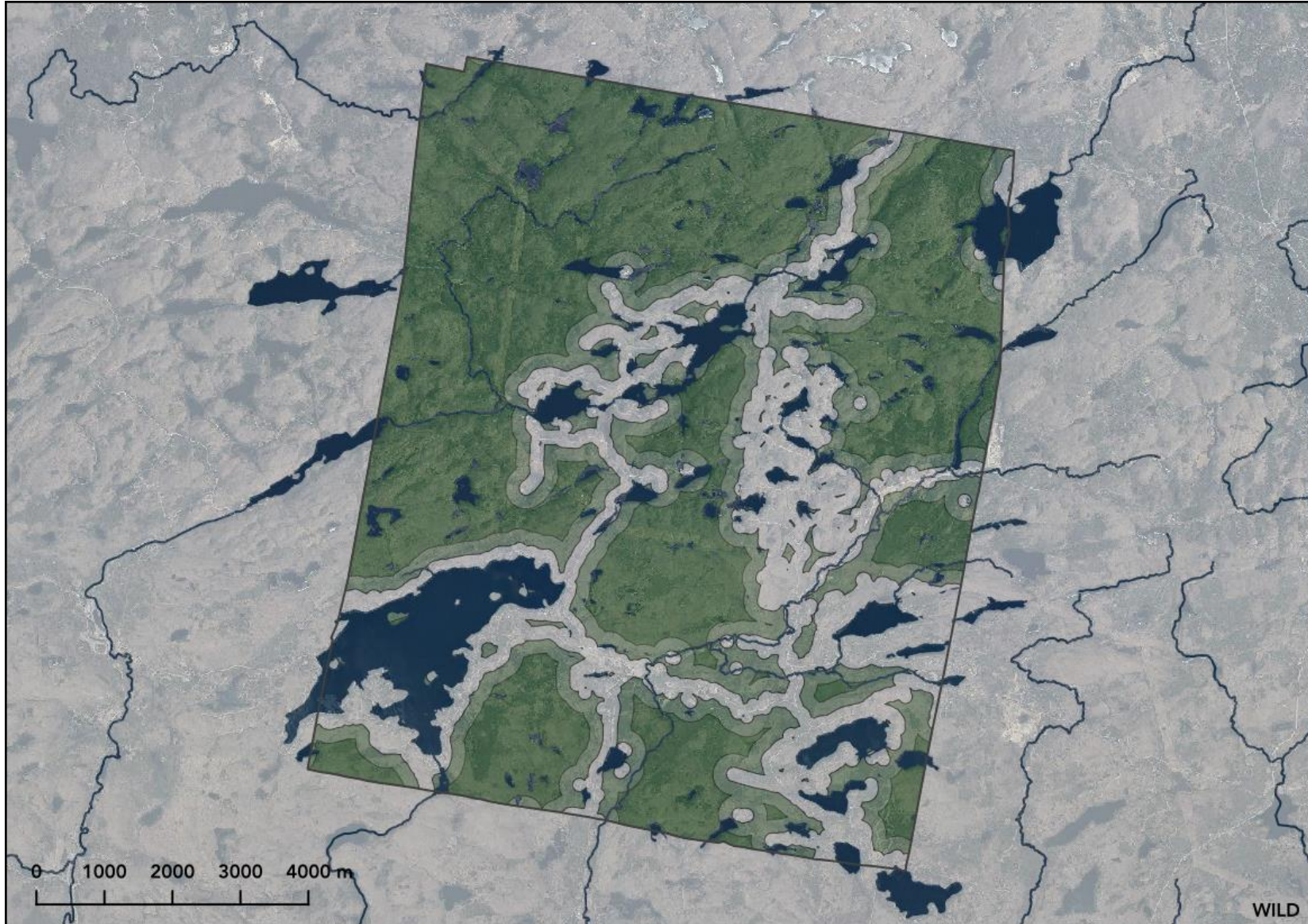
Unités du rôle d'évaluation & Milieux humides et hydriques



Densité de batiments & Grandes rivières



Fragmentation des milieux naturels (routes)

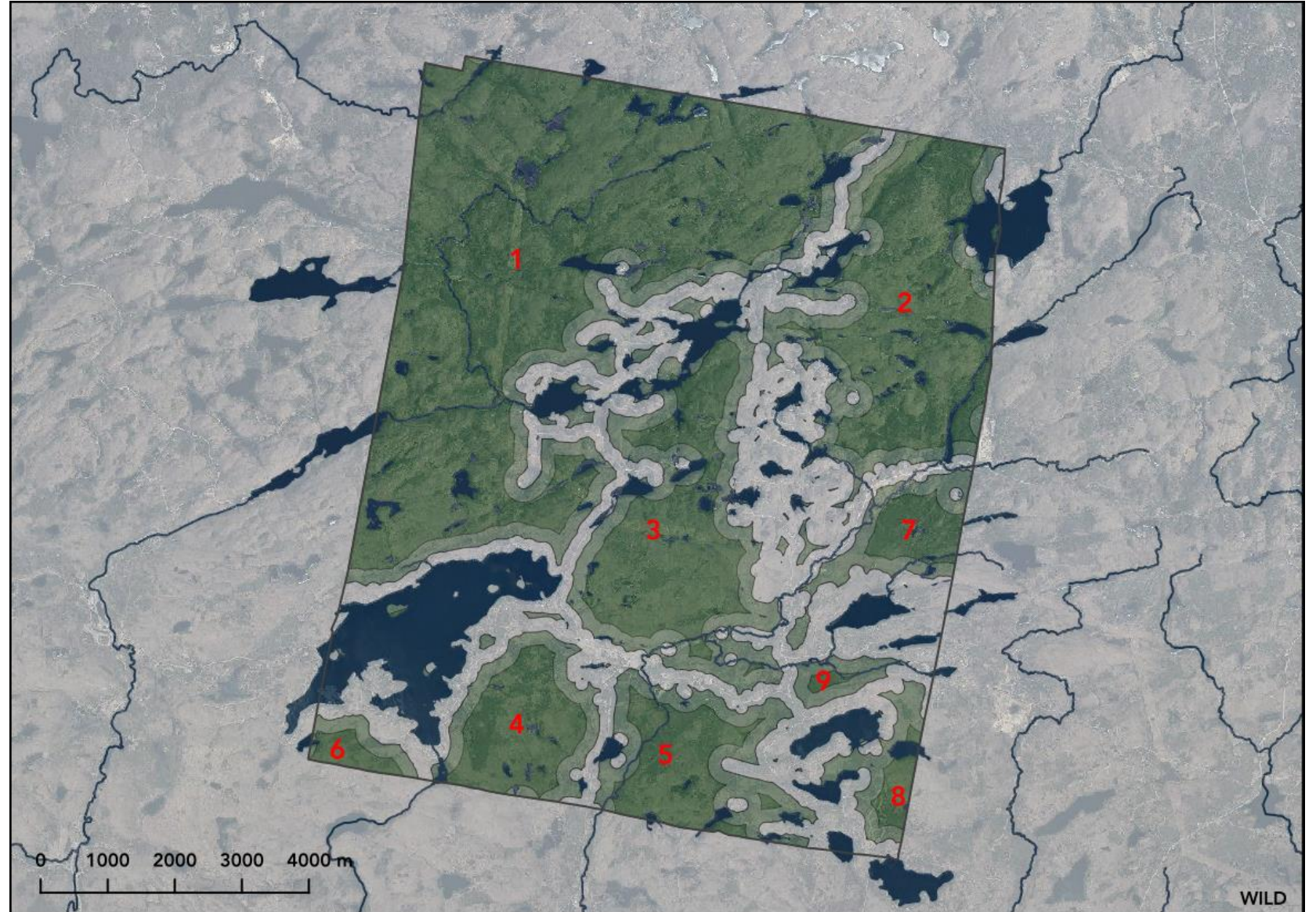


PROPRIÉTÉS PRIORITAIRES POUR LA CONSERVATION

- Massifs et noyaux d'intérêt
- Milieux humides et hydriques d'intérêt
- Propriétés prioritaires

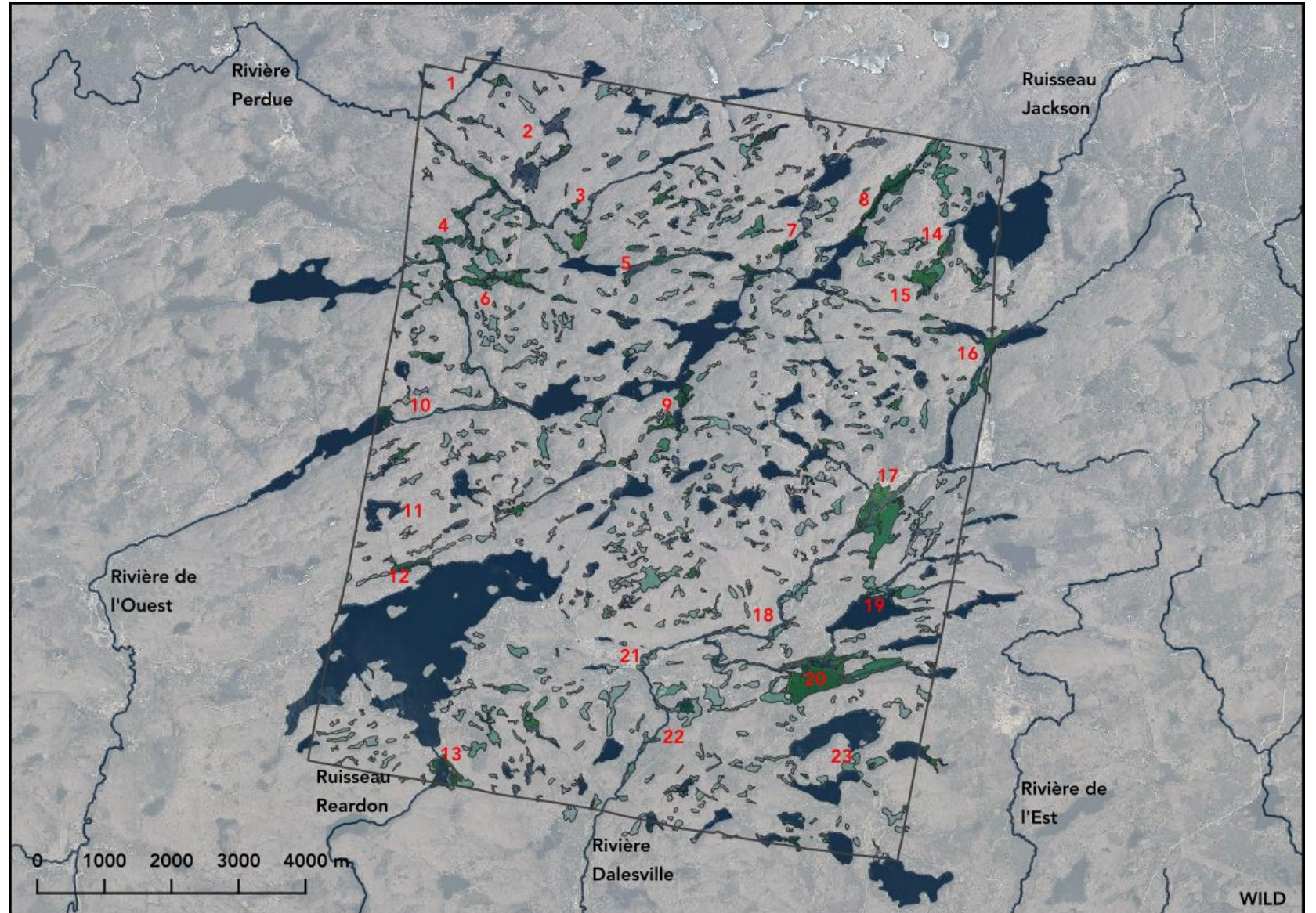
Massifs et noyaux d'intérêt

No.	Nom
1	Grand massif naturel du Nord-Ouest
2	Massif naturel à la tête de la rivière Dalesville
3	Massif naturel central (Territoire des lacs)
4	Massif naturel Ouest du chemin Dalesville
5	Massif naturel Est du chemin Dalesville
6	Noyau naturel du Sud-Ouest du lac Louisa
7	Noyau naturel à l'Est du Glen
8	Noyau naturel du lac McKnight
9	Noyau naturel de l'exutoire du lac Bixley

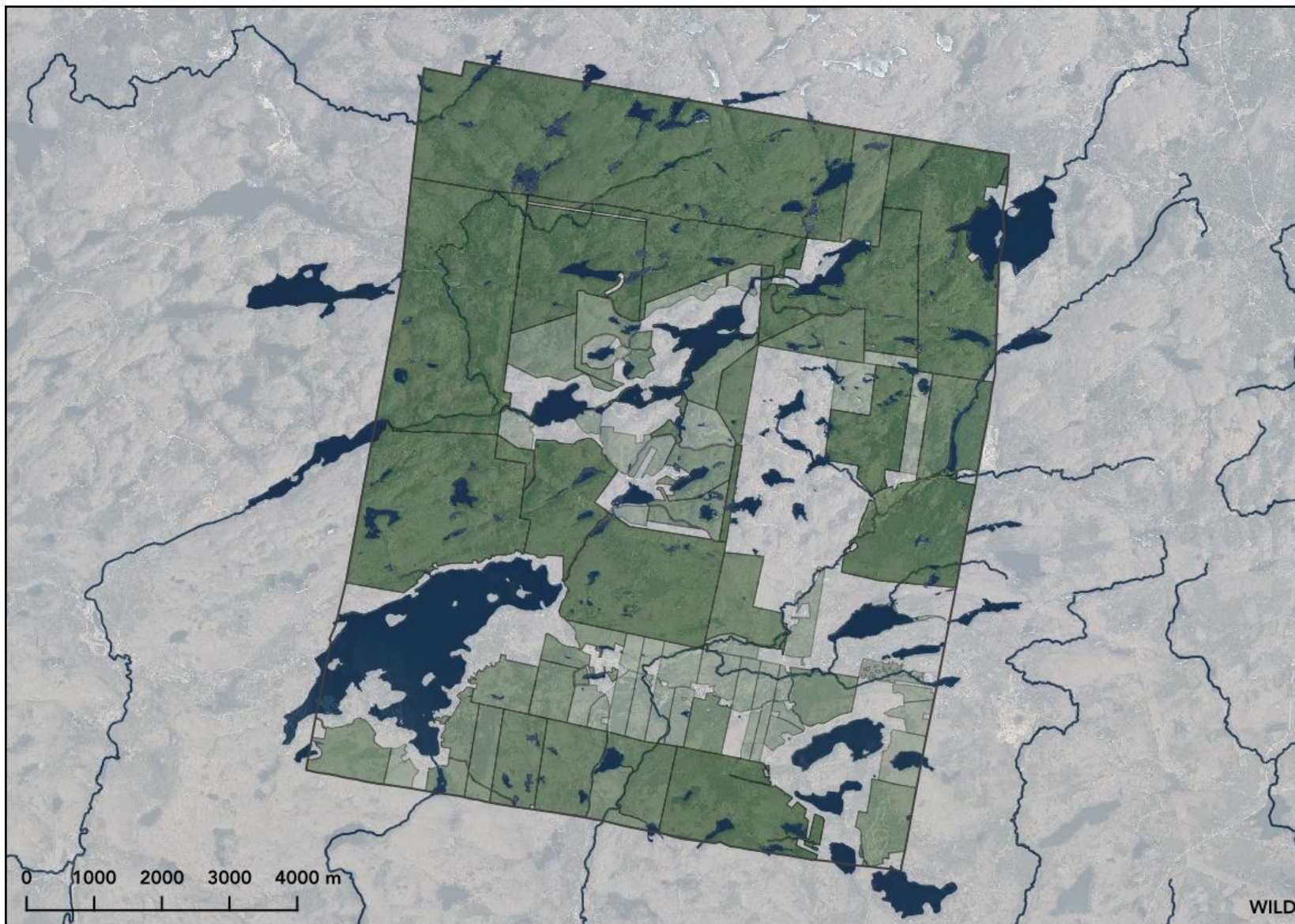


Milieux humides et hydriques d'intérêt

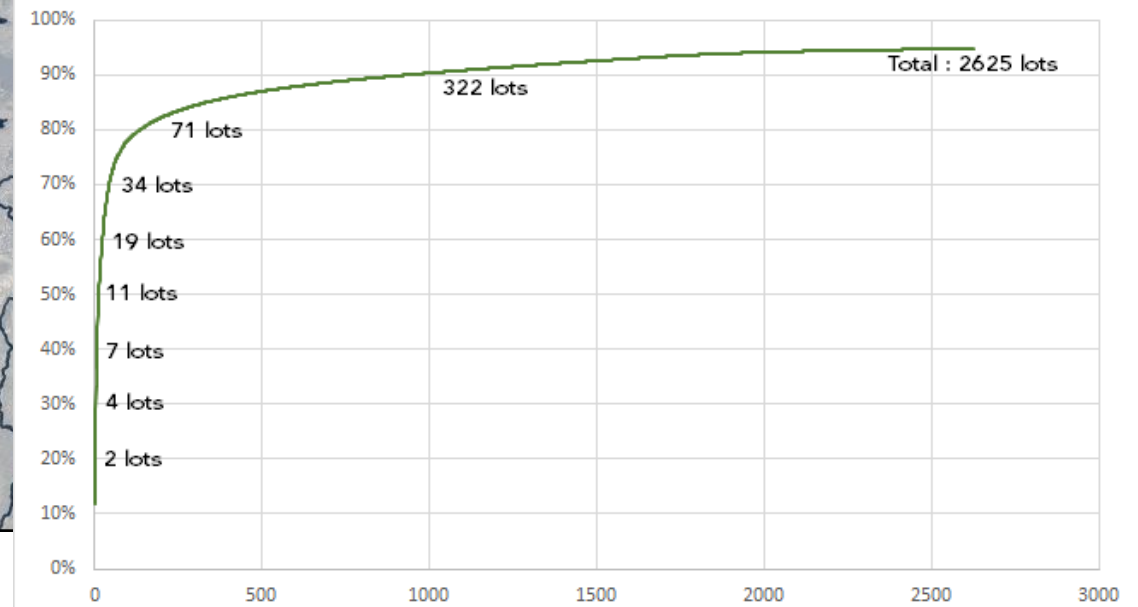
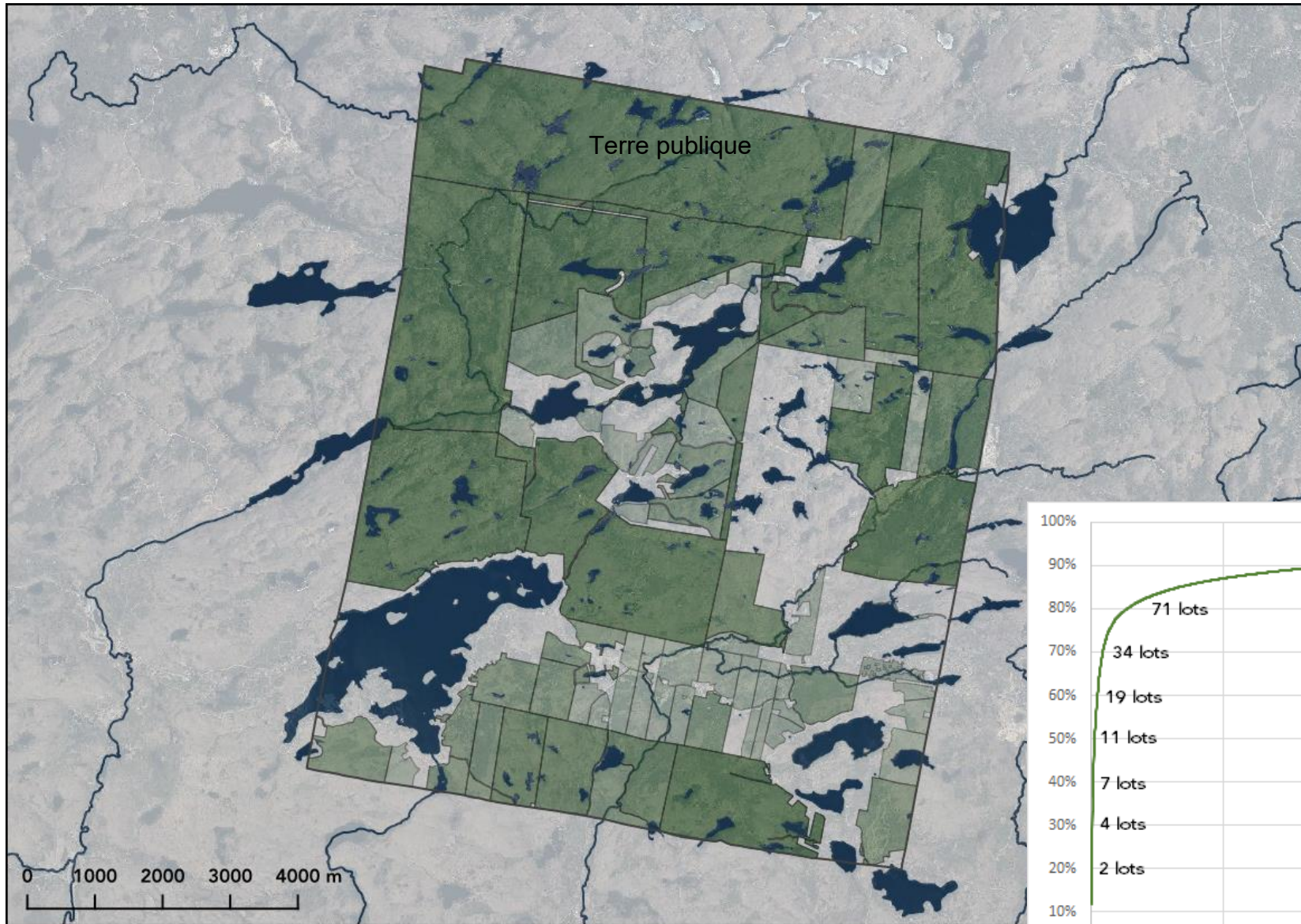
Rivière Perdue	
1	Plaine de la tête de la rivière Perdue
Rivière de l'Ouest	
2	Tourbières des terres publiques
3	Milieus humides au fils de l'eau
4	Plaine de la rivière de l'Ouest
5	Source du lac No Man
6	Grands milieux humides de l'exutoire du lac No Man
7	Étangs de castor de l'exutoire du lac de la Montagne
8	Plaine du tributaire du lac Rainbow d'en Haut
9	Marais du lac Rainbow
10	Plaine du tributaire du lac La Rivière
Ruisseau Reardon	
11	Lac Croissant
12	Source du lac Louisa
13	Grand Marais du ruisseau Reardon
Ruisseau Jackson	
14	Marais de la Baie Wood du lac Anne
Rivière Dalesville	
15	Tourbière de la source du lac Blind
16	Lac Barrat et Lac Blind
17	Le Glen
18	Plaine de la rivière Dalesville – Amont
19	Lac Bixley
20	Massif de milieux humides de l'exutoire du lac Bixley
21	Plaine de la rivière Dalesville – Centre
22	Plaine de la rivière Dalesville – Aval
Rivière de l'Est	
23	Lac Barrat et Lac Black



Propriétés prioritaires

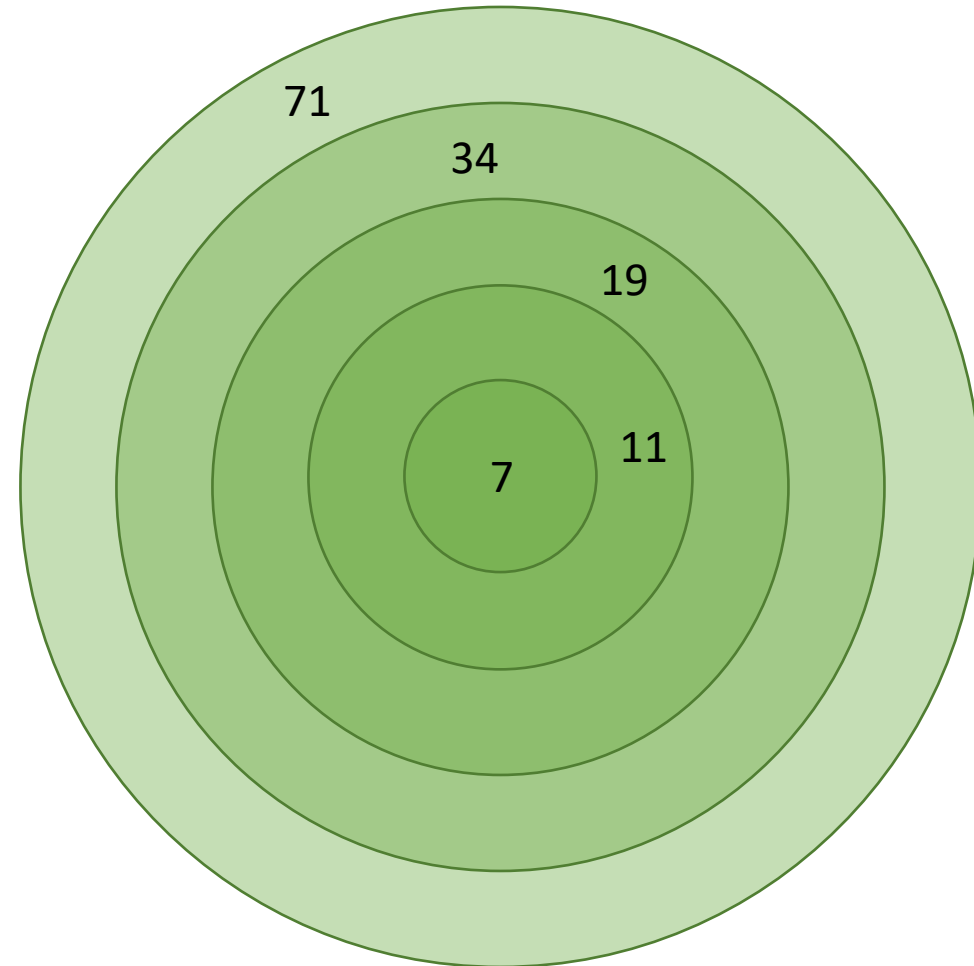


Propriétés prioritaires pour conservation des milieux naturels



FILTRE GROSSIER

- 71 propriétés prioritaires :
pour atteindre 80% de conservation du territoire



FILTRE FIN

- Attributs écologiques particuliers à considérer lors de l'étude d'un projet de conservation :
 - Massif ou noyau naturel dans lequel il se situe
 - Bassin versant dans lequel il se situe
 - Présence de milieux humides ou hydriques d'intérêt
 - Présence de forêts rares ou vieilles
 - Présence d'espèces à statut ou de leur habitat potentiel
 - Signe d'utilisation par la grande faune
 - Existence intérêt culturel ou patrimonial pour la communauté